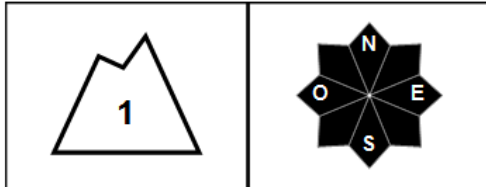




# BRIEFING - LES POINTES BLANCHES 2023

Estimation des risques jusqu'au dimanche 26 février 2023 au soir

Risque faible.



Départs spontanés : rares plaques de fond

Déclenchements skieurs : rares plaques

Indices de risque : 5 très fort - 4 fort - 3 marqué - 2 limité - 1 faible -- En noir : les pentes les plus dangereuses

03 <sup>00</sup>	06 <sup>00</sup>	09 <sup>00</sup>	12 <sup>00</sup>	15 <sup>00</sup>	18 <sup>00</sup>	21 <sup>00</sup>	00 <sup>00</sup>
-3°	-4°	-5°	-4°	-5°	-6°	-6°	-6°
-8°	-10°	-14°	-17°	-18°	-19°	-16°	-13°
NE	NE	NE	NE	NE	NE	ENE	ENE
13-27	15-37	30-55	50-63	51-73	48-85	35-66	20-48
-	-	-	-	-	-	-	-
0%	0%	0%	5%	5%	5%	10%	5%

## MATERIEL DE SECURITE OBLIGATOIRE

-Parcours A : pelle, sonde, dva, 4e couche haut, CASQUE, BAUDRIER, LONGE TYPE VIA FERRATA + deuxième paire de gants

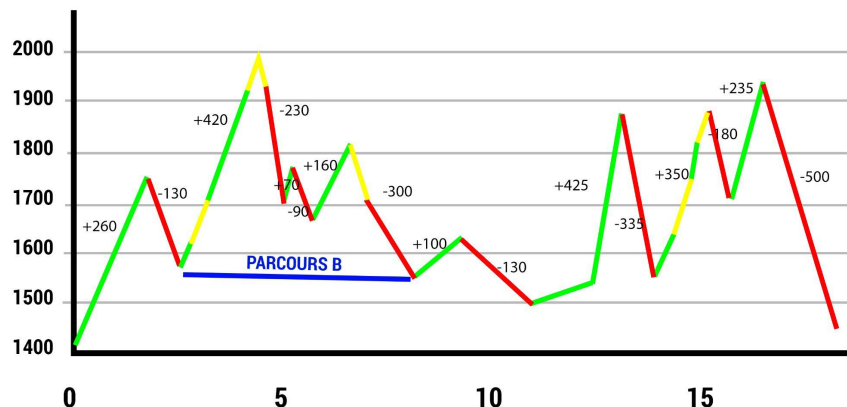
-Parcours B : pelle, sonde, dva, 4e couche haut, CASQUE + deuxième paire de gants

Le reste du matériel obligatoire est celui en vigueur indiqué par la Fédération Française de la Montagne et de l'Escalade (FFME). Des contrôles seront effectués.

## PARCOURS A et B

Parcours A : 1820m+

Parcours B : 1370m+



## HORAIRES

Retrait des dossards à partir de 6h30 au dessus du restaurant Le Label Adel à SOMMAND

Départ parcours A : 8h00

Départ parcours B : 8h15

(pointage + contrôle DVA 15min avant le départ)

Dépose possible d'un sac sur la ligne de départ

Repas et remise des prix à la salle des fêtes de Mieussy

## BARRIERES HORAIRES

11h au pied du pic du marcelly (Km 12)

12h30 au pied de l'arête de la Petite Couenasse (Km 14)

**!! ATTENTION !! ÊTRE TRÈS VIGILANT DANS LES DESCENTES,  
CONDITIONS DE NEIGES TRÈS DIFFICILES**